



SCANNER HORIZONTAL HAUTE-PERFORMANCE

Le scanner Magellan™ rend désormais la technologie Imaging accessible aux points de vente traitant un important volume d'articles à lire. Tout comme le scanner vertical 3200VSi, il est le premier scanner à associer la vitesse et le champ de lecture d'un scanner laser omnidirectionnel aux atouts majeurs de la technologie Imaging. Celle-ci offre des performances de lecture inégalées sur les codes difficiles à lire tels que les codes courts, mal imprimés... et les codes GS1 DataBar™, et permet également la lecture de codes linéaires (1D) et 2D. Le Magellan 3300HSi imager permet la lecture en mode 'sweep' ou en mode 'présentation', pour une productivité optimale et une ergonomie accrue.



CONÇU POUR DURER

En plus de la qualité inhérente à tous les produits Magellan, le Magellan 3300HSi atteint un niveau de fiabilité inégalé. En effet, celui-ci ne comprend pas de pièces en mouvement, contrairement aux scanners utilisant la technologie laser, ce qui garantit des années d'utilisation en toute sérénité.

SOFTWARE MANAGEMENT

Ce scanner de caisse offre des caractéristiques absolument uniques sur le marché. Ainsi, il est doté d'un lecteur de cartes micro-SD, facilitant les opérations de mise à jour et de maintenance. Avec le Magellan 3300HSi, les mises à jour logicielles sont facilitées. Plusieurs méthodes sont disponibles afin d'installer, de mettre à jour ou de modifier la configuration existante ou l'application firmware du scanner.



POINTS CLÉS

- Technologie Imaging haute-performance
- Lecture de codes linéaires et 2D
- Pas de pièce en mouvement
- Applications logicielles – solution
- Lecteur de cartes Micro SD
- Multi-interface
- Capture d'images
- Port auxiliaire RS-232
- Les programmes de service EASEOFCARE offrent un large choix d'options de couverture afin de protéger vos investissements, garantissant une productivité et un retour sur investissement (ROI) optimaux

MARCHES CIBLES – APPLICATIONS

- Retail: Point of Sale, Mobile Marketing Capabilities, Age Verification, 2D Bar Codes

CARACTERISTIQUES

CAPACITES DE DECODAGE

CODES LINEAIRES / 1D	Lit tous les codes 1D standards dont les codes linéaires GS1 DataBar™.
CODES 2D	Code Aztec; Code QR; Data Matrix (ECC200 seulement); MaxiCode
STACKED CODES	Composites GS1 DataBar; GS1 DataBar Expanded Stacked; GS1 DataBar Stacked; GS1 DataBar Stacked Omnidirectionnel; MicroPDF417; PDF417

ALIMENTATION

CONDITIONS D'ALIMENTATION AC CONSUMMATION ELECTRIQUE	Alimentation AC : 90-264 VAC, 47-63 Hz En fonctionnement (maximum) : 9,9 Watts En fonctionnement (nominal) : 3,0 Watts En veille : 2,0 Watts
---	---

CONDITIONS ENVIRONNEMENTALES

HUMIDITE (SANS-CONDENSATION)	5 - 95%
LUMINOSITE AMBIANTE	0 - 86.100 lux
PROTECTION ESD (DECHARGE ELECTRIQUE)	25 kV
TEMPERATURE	En Fonctionnement : 0 à 40 °C / 32 à 104 °F En Stockage / Transport : -40 à 70 °C / -40 à 158 °F

INTERFACES

INTERFACES	IBM 46xx; Keyboard Wedge; OEM (IBM) USB; RS-232; USB; USB COM
PORTS AUXILIAIRES	RS-232 Alimenté

FONCTIONNALITES EN OPTION

FONCTIONNALITES EAS	Sensormatic : Confirmation de Bonne Lecture; Systèmes Checkpoint : L'antenne de désactivation EAS intégrée, fonctionne avec les modèles Counterpoint IX et Evolve D11
FONCTIONS À VALEUR AJOUTEE	Host Download; Productivity Index Reporting™ (PIR); Rapport Diagnostic

CARACTERISTIQUES PHYSIQUES ET DESIGN

DIMENSIONS	Largeur : 15,2 cm / 6,0 in Longueur : 15,2 cm / 6,0 in Profondeur (Sous le Comptoir) : 8,7 cm / 3,4 in
POIDS	0,79 kg / 1,75 lb

PERFORMANCE DE LECTURE

CAPTURE D'IMAGE	Formats d'Images : BMP, JPEG; Greyscale : 256, 16, 2
CONTRASTE D'IMPRESSION (MINIMUM)	25%
HAUTEUR DE LECTURE	10,2 cm / 4,0 in
IMAGER SENSOR	1280 x 1024
INDICATEURS DE LECTURE	Beeper (Tonalité et Volume Réglables); LED de Bonne Lecture; Transmission Effectuée
RESOLUTION (MAXIMUM)	5 mil
SOURCE LUMINEUSE	Eclairage : LEDs diffuses 625 nm
TAUX DE LECTURE (MAXIMUM)	39 Million de pixels par seconde

SECURITE & REGULATIONS

ACCORDS DES AUTORITES	Ce produit remplit les critères de sécurité et de réglementations en utilisation normale. Vous pouvez consulter le Quick Reference Guide pour obtenir la liste complète des certifications. EN60825-1 Class 1 LED; IEC 60825 Class 1 LED; IEC 60825-1 Class 1 LED Produit
CLASSIFICATION LED	
RESPECT DES NORMES ENVIRONNEMENTALES	Conforme à la loi Chinoise RoHS; Conforme à la loi UE RoHS

LOGICIELS

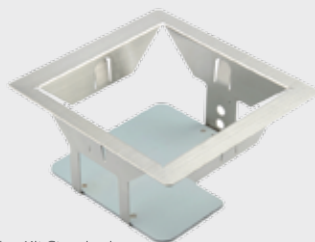
MAGELLAN™ OSP	Le logiciel de configuration peut être téléchargé gratuitement sur notre site web.
OPOS / JAVAPOS	Les logiciels JavaPOS sont téléchargeables gratuitement. Les logiciels OPOS sont téléchargeables gratuitement.

GARANTIE

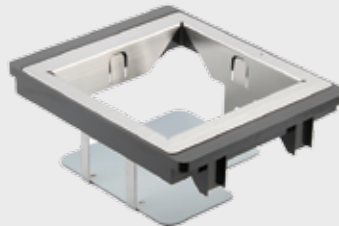
GARANTIE	3-Ans
----------	-------

ACCESSOIRES

Fixations/Stands



• 11-0027 Mounting Kit Standard



• 11-0178 Mounting Kit Avec Fill Kit Magellan HS1250